

# PNEUDAR<sup>®</sup>

S.C.

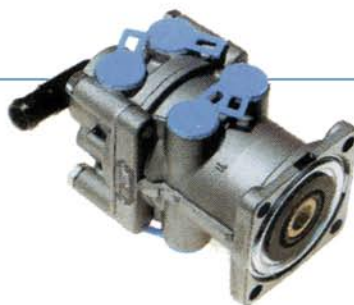


## Katalog

regenerowanych części **układów pneumatycznych**  
do samochodów ciężarowych

## ● SPIS TREŚCI

■ Główne zawory hamulcowe	1
■ Osuszacze powietrza	4
■ Zawory przekaźnikowo-sterujące	6
■ Zawory hamulcowe naczepy / sterujące hamulcami naczepy	7
■ Mechaniczne regulatory siły hamowania	8
■ Pneumatyczne regulatory hamowania	9
■ Zawory poziomujące	10
□ Siłowniki sprzęgła	13
■ Zawory hamulca ręcznego	17
■ Regulatory ciśnienia	18
■ Zawory przekaźnikowe / Modulatory ABS	19
■ Zawory EBS	20
■ Zwory ograniczające ciśnienie	21
■ Zawory elektromagnetyczne	22
■ Zawory zabezpieczające	23
■ Zawory podnoszenia-opuszczania naczepy	25
■ Siłowniki hamulcowe	26
■ Zawory poziomowania ECAS	30
■ Zawory parkująco-poziomujące naczepy	32
■ Pozostałe zawory	33



NR ORG.	<b>MB4630</b>	
OPIS	Porty: M16x1,5 Zastosowanie: MERCEDES, DAF-LEYLAND	
CENA NETTO	300 PLN	

NR ORG.	<b>MB4690</b>	
OPIS	Porty: M16x1,5 Zastosowanie: VOLVO 1628491, VOLVO Model: FH12, FH16	
CENA NETTO	300 PLN	

NR ORG.	<b>MB4694</b>	
OPIS	Porty: M22x1,5 Zastosowanie: DAF-LEYLAND, RABA, FODEN	
CENA NETTO	300 PLN	

NR ORG.	<b>MB4821</b>	
OPIS	Porty: 11,12: M22x1,5 VOSS, 21,22: M16x1,5 VOSS	
CENA NETTO	320 PLN	

NR ORG.	<b>MB4815</b>	
OPIS	Porty: 11,12,21,22: M22x1,5 VOSS Zastosowanie: MAN	
CENA NETTO	320 PLN	

NR ORG.	<b>DX70</b>	
OPIS	Porty: 8x M16x1,5, 2xM12x1,5 Zastosowanie: SCANIA	
CENA NETTO	300 PLN	

NR ORG.	<b>DX75</b>	
OPIS	Porty: M16x1,5 Zastosowanie: IVECO	
CENA NETTO	320 PLN	

NR ORG.	<b>DX95B</b>	
OPIS	Porty: M16x1,5 Zastosowanie: IRISBUS, IVECO, EUROCARGO	
CENA NETTO	320 PLN	

NR ORG.	<b>DX75BAY</b>	
OPIS	Porty: M16x1,5 Zastosowanie: IRISBUS, IVECO, EUROCARGO	
CENA NETTO	320 PLN	

NR ORG.	<b>461 315 008 0</b>	
OPIS	Porty: M16x1,5 Zastosowanie: MERCEDES, IVECO, IVECO, LEYLAND-DAF, SCANIA, VOLVO	
CENA NETTO	300 PLN	

NR ORG.	<b>461 315 042 0</b>	
OPIS	Porty: 8 x M16x1,5, 2 x M16x1,5 Zastosowanie: VOLVO F10, F12, FH16	
CENA NETTO	300 PLN	

NR ORG.	<b>461 319 008 0</b>	
OPIS	Porty: 8 x M16x1,5, 2 x M12x1,5 Zastosowanie: MERCEDES, LEYLAND-DAF	
CENA NETTO	300 PLN	

GŁÓWNE ZAWORY HAMULCOWE

NR ORG.	<b>461 319 260 0</b>	
OPIS	Porty: 11,12,21,22: M22 VOSS, 4: M16x1,5 VOSS Zastosowanie: MERCEDES, DAF	
CENA NETTO	300 PLN	

NR ORG.	<b>461 319 250 0</b>	
OPIS	Porty: 11,12,21,22: M22x1, 5 VOSS, 4: M16x1,5 VOSS Zastosowanie: MERSEDES, DAF	
CENA NETTO	300 PLN	

NR ORG.	<b>461 319 271 0</b>	
OPIS	Porty: 11,12,21,22: M22x1, 5 VOSS, 4: M16x1,5 VOSS Zastosowanie: MERCEDES, DAF	
CENA NETTO	300 PLN	

NR ORG.	<b>461 324 520 0</b>	
OPIS	Porty: Zawór: M16; Retarder: M12	
CENA NETTO	120 PLN	

NR ORG.	<b>461 307 200 0</b>	
OPIS	Porty: M22x1,5 Kąt pedału: 35° Zastosowanie: NEOPLAN, DAF, MERCEDES, DIMETAL, VOLCO, MAN	
CENA NETTO	180 PLN	

NR ORG.	<b>461 491 102 0</b>	
OPIS	Porty: M22x1,5 Zastosowanie: MERCEDES, IVECO, DIMETAL	
CENA NETTO	180 PLN	

NR ORG.	<b>461 307 479 0</b>	
OPIS	Porty: M22x1,5 Zastosowanie: IVECO, DAF, VOLVO, LIEBHERR, MAN, FAUN, LEYLAND-DAF, JELCZ	
CENA NETTO	140 PLN	

NR ORG.	<b>461 307 439 0</b>	
OPIS	Porty: M16x1,5 Zastosowanie: MERCEDES, DAF, JELCZ	
CENA NETTO	140 PLN	

NR ORG.	<b>470 012 000 0</b>	
OPIS	Porty: M16x1,5 Porty: 21,22: Zamknięte Zastosowanie: MERCEDES, DIMETAL, LEYLAND-DAF, RITECH	
CENA NETTO	420 PLN	

NR ORG.	<b>461 315 180 0</b>	
OPIS	Zastosowanie: SCANIA IV Z TŁUMIKIEM HAŁAU	
CENA NETTO	300 PLN	

NR ORG.	<b>461 315 012 0</b>	
OPIS	Porty: 8 x M16x1,5 Porty: 21,22: Zamknięte Zastosowanie: DAF	
CENA NETTO	300 PLN	

NR ORG.	<b>461 317 000 0</b>	
OPIS	Porty: 4 x M16x1,5, 2 x M12x1,5 Kąt pedału: 35° Zastosowanie: DAF, TEREX-DEMAG Zawór podstawowy: 461 315 004 0	
CENA NETTO	300 PLN	

NR ORG.	<b>461 315 258 0</b>	
OPIS	Porty: M22x1,5 VOSS Zastosowanie: MERCEDES, DAF, NATO	
CENA NETTO	<b>300 PLN</b>	

NR ORG.	<b>461 315 264 0</b>	
OPIS	Porty: M22x1,5 VOSS Zastosowanie: MERCEDES, DAF	
CENA NETTO	<b>300 PLN</b>	

NR ORG.	<b>461 315 248 0</b>	
OPIS	Porty: M22x1,5 VOSS Zastosowanie: MERCEDES	
CENA NETTO	<b>300 PLN</b>	

NR ORG.	<b>461 324 010 0</b>	
OPIS	Porty: 4 x M16x1,5, 2 x M12x1,5, 2 x M12x1,5 Kąt pedału: 25° Zastosowanie: DAF	
CENA NETTO	<b>300 PLN</b>	

NR ORG.	<b>461 324 016 0</b>	
OPIS	Porty: 4 x M16x1,5, 2 x M12x1,5 Kąt pedału: 30° Zastosowanie: VOLVO, DAF	
CENA NETTO	<b>300 PLN</b>	

NR ORG.	<b>461 324 001 0</b>	
OPIS	Porty: 4 x M16x1,5, 2 x M12x1,5 Kąt pedału: 20° Zastosowanie: VOLVO, DAF	
CENA NETTO	<b>420 PLN</b>	

NR ORG.	<b>461 324 016 0</b>	
OPIS	Porty: 11,12,21,22: M16x1,5 Kąt pedału: 30° Zastosowanie: TREX-DEMAG	
CENA NETTO	<b>300 PLN</b>	

NR ORG.	<b>461 317 008 0</b>	
OPIS	Porty: 4 x M16x1,5, 2 x M12x1,5 Kąt pedału: 30° Zastosowanie: GOLDHOFER	
CENA NETTO	<b>300 PLN</b>	

NR ORG.	<b>461 317 051 0</b>	
OPIS	Porty: 4 x M16x1,5, 2 x M12x1,5 Kąt pedału: 25° Zastosowanie: EVO-BUS	
CENA NETTO	<b>300 PLN</b>	

NR ORG.	<b>461 317 024 0</b>	
OPIS	Porty: 4 x M16x1,5, 2 x M12x1,5 Kąt pedału: 45° Zastosowanie: MERCEDES, NEOPLAN	
CENA NETTO	<b>300 PLN</b>	

NR ORG.	<b>480 003 004 0</b>	
OPIS	Zawór hamulcowy główny WABCO	
CENA NETTO	<b>550 PLN</b>	

GŁÓWNE ZAWORY HAMULCOWE

NR ORG.	<b>LA6200</b>	
OPIS	Porty: 1,2: M22x1,5 Ciśnienie: 10,5 bar Zastosowanie: MAN	
CENA NETTO	<b>300 PLN</b>	

NR ORG.	<b>LA6210</b>	
OPIS	Porty 1,2: M22x1,5, 22: M12x1,5 Ciśnienie: 8,5 bar Zastosowanie: DAF/LEYLAND, EVOBUS, KASSBOHRER, LIAZ	
CENA NETTO	<b>300 PLN</b>	

NR ORG.	<b>LA8233</b>	
OPIS	Porty: 1,21: M22x1,5, 22: M12x1,5 Zastosowanie: IKARUS, MAN	
CENA NETTO	<b>300 PLN</b>	

NR ORG.	<b>LA8242</b>	
OPIS	Port: 1, 21: M22x1,5, 22: M12x1,5 Zastosowanie: IVECO	
CENA NETTO	<b>300 PLN</b>	

NR ORG.	<b>ZB 4587 (LA81+AE4502)</b>	
OPIS	Ciśnienie: 10,5 bar Bagnetowe przyłącze grzałki	
CENA NETTO	<b>750 PLN</b>	

NR ORG.	<b>432 410 000 0</b>	
OPIS	Porty: 1,21: M22x1,5, 22: M12x1,5 Zastosowanie: STEYR	
CENA NETTO	<b>300 PLN</b>	

NR ORG.	<b>432 410 102 0</b>	
OPIS	Porty: 1,21: M22x1,5, 22: M12x1,5 Bez tłumika Ciśnienie: 8,1 bar Zastosowanie: DENNIS, NEOPLAN, DAF, KAMAZ	
CENA NETTO	<b>300 PLN</b>	

NR ORG.	<b>432 410 010 0</b>	
OPIS	Porty: 1,21: M22x1,5, 22,23, 41: M12x1,5 Ciśnienie: 9,5 bar	
CENA NETTO	<b>300 PLN</b>	

NR ORG.	<b>432 410 076 0</b>	
OPIS	Porty: 1,21: M22x1,5, 22: M12x1,5 Ciśnienie: 12,5 bar Grzałka: 24V	
CENA NETTO	<b>300 PLN</b>	

NR ORG.	<b>432 420 008 0</b>	
OPIS	Porty: 1,21: M22x1,5, 22,4: M12x1,5 Bez regulatora ciśnienia	
CENA NETTO	<b>300 PLN</b>	

NR ORG.	<b>432 431 191 0</b>	
OPIS	Porty: 1,2: M22x1,5 Zastosowanie: VOLVO	
CENA NETTO	<b>1100 PLN</b>	

NR ORG.	<b>932 400 002 0</b>	
OPIS	Zastosowanie: MERCEDES, FAUN, DAF	
CENA NETTO	<b>360 PLN</b>	

NR ORG.	<b>932 500 006 0</b>	
OPIS	Zastosowanie: MERCEDES	
CENA NETTO	<b>750 PLN</b>	

NR ORG.	<b>932 500 007 0</b>	
OPIS	Zastosowanie: MERCEDES, DAF, FAUN	
CENA NETTO	<b>750 PLN</b>	

NR ORG.	<b>932 500 035 0</b>	
OPIS	Porty: 1: M22, 21,22,23,24: M16	
CENA NETTO	<b>850 PLN</b>	

NR ORG.	<b>432 415 904 0</b>	
OPIS	Z przedmuchem	
CENA NETTO	<b>380 PLN</b>	

NR ORG.	<b>932 510 002 0</b>	
OPIS	Osuszacz powietrza WABCO SCANIA	
CENA NETTO	<b>1200 PLN</b>	

NR ORG.	<b>EL 1100</b>	
OPIS	Osuszacz powietrza KNORR APM RENO	
CENA NETTO	<b>1200 PLN</b>	

NR ORG.	<b>EL 2201</b>	
OPIS	Osuszacz powietrza KNORR Zastosowanie: MERCEDES	
CENA NETTO	<b>1200 PLN</b>	

NR ORG.	<b>432 425 001 0</b>	
OPIS	Osuszacz powietrza WABCO VOLVO	
CENA NETTO	<b>420 PLN</b>	

NR ORG.	<b>IVECO</b>	
OPIS	Komplet osuszacz + 6 obwodowy IVECO WABCO	
CENA NETTO	<b>850 PLN</b>	

NR ORG.	<b>0486 205 019</b>	
OPIS	Zawór przełącznikowo-sterujący EBS KNORR VOLVO	
CENA NETTO	<b>650 PLN</b>	

NR ORG.	<b>K000917</b>	
OPIS	Zawór przełącznikowo-sterujący KNORR	
CENA NETTO	<b>650 PLN</b>	

NR ORG.	<b>4982030060</b>	
OPIS	Zawór przełącznikowo-sterujący naczepy WABCO	
CENA NETTO	<b>480 PLN</b>	

NR ORG.	<b>973 002 007 0</b>	
OPIS	Porty: M22x1,5	
CENA NETTO	<b>220 PLN</b>	

NR ORG.	<b>480 204 001 0</b>	
OPIS	Zastosowanie: MERCEDES ACTROS	
CENA NETTO	<b>480 PLN</b>	

NR ORG.	<b>973 002 501 0</b>	
OPIS	Porty: M16x1,5 Zastosowanie: MAN, MERCEDES	
CENA NETTO	<b>250 PLN</b>	

NR ORG.	<b>973 002 521 0</b>	
OPIS	Porty: M16x1,5 Zastosowanie: MERCEDES, IVECO, DAF, VOLVO, STEYR, MAN, ERF, FAUN, LEYLAND/DAF	
CENA NETTO	<b>250 PLN</b>	

NR ORG.	<b>973 002 520 0</b>	
OPIS	Porty: M16x1,5 Zastosowanie: MERCEDES, DAF	
CENA NETTO	<b>250 PLN</b>	

NR ORG.	<b>973 009 010 0</b>	
OPIS	Porty: M16x1,5 Zastosowanie: SCANIA 1350096, DAF 1504970, VOLVO 20424432	
CENA NETTO	<b>300 PLN</b>	

NR ORG.	<b>973 009 001 0</b>	
OPIS	Porty: 11,12,22,41,42: M22x1,5 VOSS, 43: M16x1,5 VOSS Zastosowanie: MERCEDES 000 431 13 05, DAF 1506483, KOGEL, MAN 81 52301 6183	
CENA NETTO	<b>300 PLN</b>	

NR ORG.	<b>973 009 002 0</b>	
OPIS	Porty: 11,12,22,41,42: M22x1,5 43: M16x1,5 Zastosowanie: IVECO 0816 3008, VOLVO 1607887, 3173151	
CENA NETTO	<b>300 PLN</b>	

NR ORG.	<b>932 400 002 0</b>	
OPIS	Porty: 11,12,22,41,42: M22 VOSS 43: M16 VOSS Zastosowanie: MAN 82 52301 601 5, DAF 1259855, 1450726, RENAULT IV 5021170462, FAUN, EVOBUS	
CENA NETTO	<b>300 PLN</b>	



NR ORG.	<b>971 002 300 0</b>	
OPIS	Porty: 1,2: M22x1,5, 1-2: M22x1,5, 4: M16x1,5 Zastosowanie: BPW, SCHMITZ, GOLDHOFER, KOGEL, KRONIE naczepa/przyczepa	
CENA NETTO	<b>190 PLN</b>	

NR ORG.	<b>971 002 802</b>	
OPIS	Zawór sterujący naczepy EBS WABCO	
CENA NETTO	<b>420 PLN</b>	

NR ORG.	<b>971 002 150 0</b>	
OPIS	Porty: M22x1,5 Zastosowanie: naczepa/przyczepa	
CENA NETTO	<b>180 PLN</b>	

NR ORG.	<b>971 002 152 0</b>	
OPIS	Porty: 1,4: M16x1,5, 1-2: M22x1,5, 2: 4 x M16x1,5, 1 x M22x1,5 Zastosowanie: naczepa/przyczepa	
CENA NETTO	<b>240 PLN</b>	

NR ORG.	<b>971 002 531 0</b>	
OPIS	Nr Haldex: 350026002, BPW: 0243114900, Kögel: 65022370, Neoplan: 07111000, Zastosowanie: BPW, VANHOOL, FRAUEHAUF, naczepa/przyczepa	
CENA NETTO	<b>220 PLN</b>	

NR ORG.	<b>971 002 700 0</b>	
OPIS	Porty: 1,2,1-2,41,42: M22x1,5, 4: M16x1,5 Zastosowanie: naczepa/przyczepa	
CENA NETTO	<b>220 PLN</b>	

NR ORG.	<b>971 002 304 0</b>	
OPIS	Porty: 1,1-2,2, 4: M22x1,5 Zastosowanie: FRAUEHAUF naczepa/przyczepa	
CENA NETTO	<b>190 PLN</b>	

NR ORG.	<b>971 002 805</b>	
OPIS	Zawór sterujący naczepy EBS WABCO (BEZ ELEKTRONIKI)	
CENA NETTO	<b>350 PLN</b>	

ZAWORY HAMULCOWE NACZEPY /  
 STERUJĄCE HAMULCAMI NACZEPY

NR ORG.	<b>475 710 000 0</b>	
OPIS	Porty: 1: M16x1,5, 2: M16x1,5, 4: M16x1,5 Kat: 60° Zastosowanie: MERCEDES, DAF, ERF, FRUEHAUF, LEYLAND	
CENA NETTO	<b>380 PLN</b>	

NR ORG.	<b>475 710 003 0</b>	
OPIS	Porty: 1: M16x1,5, 2: M16x1,5, 3: M22x1,5, 4: M16x1,5 Kat: 60° Zastosowanie: MAN	
CENA NETTO	<b>380 PLN</b>	

NR ORG.	<b>475 710 006 0</b>	
OPIS	Porty: 1: M16x1,5, 2: M16x1,5, 4: M16x1,5 Kat: 60° Zastosowanie: DAF, VOLVO	
CENA NETTO	<b>380 PLN</b>	

NR ORG.	<b>475 710 020 0</b>	
OPIS	Porty: 1: M16x1,5, 2: M16x1,5, 4: M16x1,5 Kat: 30° Zastosowanie: MERCEDES	
CENA NETTO	<b>380 PLN</b>	

NR ORG.	<b>475 710 022 0</b>	
OPIS	Porty: 1: M16x1,5, 2: M16x1,5, 4: M16x1,5 Kat: 30° Zastosowanie: DAF	
CENA NETTO	<b>380 PLN</b>	

NR ORG.	<b>475 712 000 0</b>	
OPIS	Porty: 1,2(u),4: M16x1,5, 1-2,2(s): M22x1,5 Zastosowanie: MAN, DAF, DIMETAL, IVECO, RENAULT-VI, FRUEHAUF, LEYLAND-DAF	
CENA NETTO	<b>440 PLN</b>	

NR ORG.	<b>475 710 036 0</b>	
OPIS	Porty: 1,2: M22x1,5 VOSS, 4: M16x1,5 VOSS Kat: 30° Zastosowanie: MERCEDES, DAF, VOLVO	
CENA NETTO	<b>380 PLN</b>	

NR ORG.	<b>475 710 121 0</b>	
OPIS	Porty: 1,3: M22x1,5, 2,4: M16x1,5 Kat: 30° Zastosowanie: DAF, VOLVO	
CENA NETTO	<b>380 PLN</b>	

NR ORG.	<b>475 712 004 0</b>	
OPIS	Porty: 1,2(u),4: M16x1,5, 1-2,2(s): M22x1,5 Zastosowanie: DAF	
CENA NETTO	<b>440 PLN</b>	

NR ORG.	<b>461 315 008 0</b>	
OPIS	Porty: 1,2: M22x1,5 VOSS 4: M16x1,5 VOSS Kat: 60° Zastosowanie: MERCEDES	
CENA NETTO	<b>380 PLN</b>	

NR ORG.	<b>475 712 005 0</b>	
OPIS	Porty: 1,2(u),4: M16x1,5, 1-2,2(s): M22x1,5	
CENA NETTO	<b>440 PLN</b>	

NR ORG.	<b>475 710 007 0</b>	
OPIS	Porty: M16x1,5 Kat: 60° Zastosowanie: MAN	
CENA NETTO	<b>380 PLN</b>	

NR ORG.	<b>475 711 075 0</b>	
OPIS	Porty: 1: M22x1,5, 2,43: M16x1,5, 41,42: M12x1,5 Zastosowanie: VOLVO	
CENA NETTO	440 PLN	

NR ORG.	<b>475 711 024 0</b>	
OPIS	Porty: 1,2: M22x1,5 VOSS, 4,41,42: M16x1,5 VOSS Zastosowanie: MERCEDES, DAF	
CENA NETTO	440 PLN	

NR ORG.	<b>475 711 108 0</b>	
OPIS	Porty: 1: M22x1,5, 2,4, 43: M16x1,5, 41-42: M12x1,5	
CENA NETTO	440 PLN	

NR ORG.	<b>475 714 500 0</b>	
OPIS	Porty: 1/4: M22x1,5, 2,43: M16x1,5, 41,42: M12x1,5 Zastosowanie: naczepa/przyczepa	
CENA NETTO	440 PLN	

NR ORG.	<b>475 711 012 0</b>	
OPIS	Porty: 1,2,4,43: M16x1,5, 41-42: M12x1,5 Zastosowanie: MAN	
CENA NETTO	440 PLN	

NR ORG.	<b>475 711 076 0</b>	
OPIS	Porty: 1,2: M22x1,5 VOSS, 41,42: M16x1,5 VOSS, 43: M16x1,5	
CENA NETTO	440 PLN	

NR ORG.	<b>475 711 126 0</b>	
OPIS	Porty: 1,2: M22x1,5 VOSS, 3: Humik, 41,42: M16x1,5 VOSS, 43: M16x1,5	
CENA NETTO	440 PLN	

NR ORG.	<b>475 715 500 0</b>	
OPIS	Porty: 1,2(u): M16x1,5 PARKER, 1-2, 2(s): M22x1,5 PARKER, 1/4: M22x1,5 VOSS, 41, 42: M12x1,5 PARKER, 43: M16x1,5 Zastosowanie: KAESSBOHRER, FRUEHAUF, naczepa/przyczepa	
CENA NETTO	520 PLN	

NR ORG.	<b>475 700 403 0</b>	
OPIS	Porty: 1,2: M22x1,5, 41,42: M12x1,5	
CENA NETTO	440 PLN	

NR ORG.	<b>475 604 012 0</b>	
OPIS	Porty: M22x1,5 Zastosowanie: DAF 1325330,	
CENA NETTO	110 PLN	

NR ORG.	<b>475 604 011 0</b>	
OPIS	Porty: 1,2: M22x1,5 Zastosowanie: DAF, GOLDHOFER, DAF, KOGEL, EVOBUS, MAN, KAESSBOHRER	
CENA NETTO	110 PLN	



NR ORG.	<b>0.500.005.001</b>	
OPIS	Zestaw naprawczy: BO.06.000.R	
CENA NETTO	180 PLN	

NR ORG.	<b>0.500.005.002</b>	
OPIS	Zestaw naprawczy: BO.06.000.R	
CENA NETTO	180 PLN	

NR ORG.	<b>0.500.005.101</b>	
OPIS	Zestaw naprawczy: BO.06.000.R	
CENA NETTO	180 PLN	

NR ORG.	<b>0.500.005.102</b>	
OPIS	Zestaw naprawczy: BO.06.000.R	
CENA NETTO	180 PLN	

NR ORG.	<b>0.500.005.006</b>	
OPIS	Zestaw naprawczy: BO.06.000.R	
CENA NETTO	180 PLN	

NR ORG.	<b>0.500.005.007</b>	
OPIS	Zestaw naprawczy: BO.06.000.R	
CENA NETTO	180 PLN	

NR ORG.	<b>612 032 001</b>	
OPIS	Porty: 1,21,22: M12x1,5, 12,23: M16x1,5	
CENA NETTO	250 PLN	

NR ORG.	<b>SV1260</b>	
OPIS	Zestaw naprawczy: KR.06.R1	
CENA NETTO	140 PLN	

NR ORG.	<b>SV1294</b>	
OPIS	Porty: M12x1,5	
CENA NETTO	140 PLN	

NR ORG.	<b>SV1307</b>	
OPIS	Zastosowanie: IVECO, BOVA	
CENA NETTO	140 PLN	

NR ORG.	<b>SV1310</b>	
OPIS	Porty: 1,21: M12x1,5 Zastosowanie: DAIMLER, EVOBUS, KASSBOHRER	
CENA NETTO	140 PLN	

NR ORG.	<b>SV1412</b>	
OPIS	Porty: 1,21: M12x1,5 Zastosowanie: VOLVO	
CENA NETTO	140 PLN	

NR ORG.	<b>SV1280</b>	
OPIS	Zastosowanie: DAF, MERCEDES, RENAULT	
CENA NETTO	<b>180 PLN</b>	

NR ORG.	<b>SV1295</b>	
OPIS	Zastosowanie: MAN, SCANIA, VOLVO, DAF	
CENA NETTO	<b>160 PLN</b>	

NR ORG.	<b>SV1318</b>	
OPIS	Zastosowanie: EVOBUS, SETRA	
CENA NETTO	<b>160 PLN</b>	

NR ORG.	<b>SV1323</b>	
OPIS	Porty: 1,2,4: M12x1,5 Zastosowanie: SCANIA	
CENA NETTO	<b>160 PLN</b>	

NR ORG.	<b>SV1313</b>	
OPIS	Porty: 1,21: M12x1,5 Zastosowanie: EVOBUS	
CENA NETTO	<b>140 PLN</b>	

NR ORG.	<b>SV1351</b>	
OPIS	Porty: 1,21,4: M12x1,5	
CENA NETTO	<b>160 PLN</b>	

NR ORG.	<b>SV1303</b>	
OPIS	Porty: 11,21,4: M12x1,5, 12,23: M16x1,5 Zastosowanie: SCANIA	
CENA NETTO	<b>180 PLN</b>	

NR ORG.	<b>SV1287</b>	
OPIS	Porty: 1,2,4: M12x1,5 Zastosowanie: MAN, IVECO	
CENA NETTO	<b>180 PLN</b>	

NR ORG.	<b>905 541 47</b>	
OPIS	Zastosowanie: SCANIA III	
CENA NETTO	<b>220 PLN</b>	

NR ORG.	<b>464 002 330 0</b>	
OPIS	Porty: 1,21,22: M12x1,5 Zastosowanie: MAN, LEYLAND/DAF, MERCEDES, RENAULT VI, BPW, ERF, VOLVO, NATO	
CENA NETTO	<b>140 PLN</b>	

NR ORG.	<b>464 002 332 0</b>	
OPIS	Porty: 1,21,22: M12x1,5 Zastosowanie: MERCEDES, IVECO, NEOPLAN, MAN	
CENA NETTO	<b>140 PLN</b>	

NR ORG.	<b>464 006 000 0</b>	
OPIS	Porty: 1,21,22: M12x1,5 Zastosowanie: DAF 1506114, VOLVO 1607728	
CENA NETTO	<b>160 PLN</b>	



NR ORG.	<b>464 006 002 0</b>	
OPIS	Porty: 1,21,22: M12x1,5 Zastosowanie: naczepa/przyczepa	
CENA NETTO	<b>160 PLN</b>	

NR ORG.	<b>464 006 100 0</b>	
OPIS	Porty: M12x1,5 Zastosowanie: naczepa/przyczepa	
CENA NETTO	<b>220 PLN</b>	

NR ORG.	<b>464 006 001 0</b>	
OPIS	Porty: 1,21,22: M12x1,5 Zastosowanie: IVECO 0485 3325	
CENA NETTO	<b>160 PLN</b>	

NR ORG.	<b>464 007 001 0</b>	
OPIS	Zastosowanie: DEUTZ, DAF, RENAULT, IVECO, MAN	
CENA NETTO	<b>150 PLN</b>	

NR ORG.	<b>464 007 002 0</b>	
OPIS	Zastosowanie: DAF 1505082, RENAULT IV 5021170190, VOLVO 8141934	
CENA NETTO	<b>150 PLN</b>	

NR ORG.	<b>464 007 011 0</b>	
OPIS	Zastosowanie: MERCEDES 000 328 45 30. DAF 1518095	
CENA NETTO	<b>150 PLN</b>	

NR ORG.	<b>464 007 010 0</b>	
OPIS	Zastosowanie: SCANIA 1399776 DAF 1504925,1430545, RENAULT VI 5021170191	
CENA NETTO	<b>150 PLN</b>	

NR ORG.	<b>464 007 003 0</b>	
OPIS	Porty: M10x1 Zastosowanie: VOLVO 20531967	
CENA NETTO	<b>150 PLN</b>	

NR ORG.	<b>464 007 007 0</b>	
OPIS	Zastosowanie: Renault	
CENA NETTO	<b>150 PLN</b>	

NR ORG.	<b>626639</b>	
OPIS	Średnica: 95 mm Zastosowanie: VOLVO 1671953/1521371	
CENA NETTO	<b>450 PLN</b>	

NR ORG.	<b>622199</b>	
OPIS	Średnica: 100 mm Zastosowanie: SCANIA, DAF, MAN, RENAULT	
CENA NETTO	<b>450 PLN</b>	

NR ORG.	<b>625359</b>	
OPIS	Średnica: 100 mm Zastosowanie: SCANIA 1513717 Producent: KONGSBERG	
CENA NETTO	<b>450 PLN</b>	

NR ORG.		
OPIS	Zastosowanie: DAF ATI 100 mm	
CENA NETTO	<b>450 PLN</b>	

NR ORG.	<b>627612</b>	
OPIS	Średnica: 100 mm Zastosowanie: RVI 5010 244 209 RENAULT	
CENA NETTO	<b>550 PLN</b>	

NR ORG.	<b>625586</b>	
OPIS	Średnica: 100 mm Zastosowanie: MAN 81 30725 6051	
CENA NETTO	<b>450 PLN</b>	

NR ORG.	<b>KONGSBERG</b>	
OPIS	Średnica: 125 mm Zastosowanie: SCANIA 374116	
CENA NETTO	<b>550 PLN</b>	

NR ORG.	<b>625524</b>	
OPIS	Średnica: 100 mm Zastosowanie: RENAULT 5010244224	
CENA NETTO	<b>450 PLN</b>	

NR ORG.	<b>628447</b>	
OPIS	Średnica: 100 mm Zastosowanie: DAF 1443533	
CENA NETTO	<b>450 PLN</b>	

NR ORG.	<b>628494</b>	
OPIS	Średnica: 100 mm Zastosowanie: VOLVO 8171722	
CENA NETTO	<b>450 PLN</b>	

NR ORG.	<b>622508</b>	
OPIS	Zastosowanie: DAF	
CENA NETTO	<b>450 PLN</b>	

NR ORG.	<b>VG3200</b>	
OPIS	Średnica: 75 mm Skok: 84 mm Zastosowanie: MAN, IVECO, LIAZ	
CENA NETTO	<b>450 PLN</b>	

NR ORG.	<b>VG3204</b>	
OPIS	Średnica: 75 mm Skok: 84 mm Zastosowanie: IVECO	
CENA NETTO	<b>450 PLN</b>	

NR ORG.	<b>VG3208</b>	
OPIS	Średnica: 100 mm Skok: 84 mm Zastosowanie: MAN	
CENA NETTO	<b>450 PLN</b>	

NR ORG.	<b>VG3229</b>	
OPIS	Średnica: 100 mm Skok: 60 mm Zastosowanie: MAN	
CENA NETTO	<b>450 PLN</b>	

NR ORG.	<b>VG3361</b>	
OPIS	Średnica: 102 mm Skok: 70 mm Porty: 1: M16x1,5, M14x1,5 Zastosowanie: DAIMLER	
CENA NETTO	<b>500 PLN</b>	

NR ORG.	<b>VG3261</b>	
OPIS	Średnica: 100 mm Skok: 85 mm Zastosowanie: MAN, MERCEDES	
CENA NETTO	<b>450 PLN</b>	

NR ORG.	<b>VG3264</b>	
OPIS	Średnica: 100mm Skok: 77,5 mm Zastosowanie: DAF-LEYLAND, IRISBUS, IVECO	
CENA NETTO	<b>450 PLN</b>	

NR ORG.	<b>VG3228</b>	
OPIS	Średnica: 100 mm Skok: 85 mm Zastosowanie: MAN	
CENA NETTO	<b>450 PLN</b>	

NR ORG.	<b>VG3213</b>	
OPIS	Średnica: 100 mm Skok: 64 mm Zastosowanie: MAN, IVECO, VOLVO, DAF	
CENA NETTO	<b>450 PLN</b>	

NR ORG.	<b>974 010 0010</b>	
OPIS	Średnica: 100 mm Zastosowanie: SCANIA 1513717 Producent: WABCO	
CENA NETTO	<b>550 PLN</b>	

NR ORG.	<b>970 051 129 0</b>	
OPIS	Porty: M16x1,5, M14x1,5 Średnica: 75 mm Skok: 85 mm Zastosowanie: DAF, EVOBUS, ZF	
CENA NETTO	<b>450 PLN</b>	

NR ORG.	<b>970 051 102 0</b>	
OPIS	Porty: M16x1,5, M14x1,5 Średnica: 75 mm Skok: 67 mm Zastosowanie: MAN, DAF, IVECO, VANHOOL, MERCEDES	
CENA NETTO	<b>450 PLN</b>	

NR ORG.	<b>970 051 114 0</b>	
OPIS	Porty: M16x1,5, M14x1,5 Średnica: 75 mm Skok: 67 mm Zastosowanie: DAF, RENAULT, IVECO, ZF, EVOBUS, MAN, VANHOOL, NEOPLAN	
CENA NETTO	<b>450 PLN</b>	



NR ORG.	<b>970 051 126 0</b>	
OPIS	Porty: M16x1,5, M14x1,5 Średnica: 75 mm Skok: 67 mm Zastosowanie: NEOPLAN, IVECO, VANHOOL, RENAULT, DAF	
CENA NETTO	<b>450 PLN</b>	

NR ORG.	<b>970 051 131 0</b>	
OPIS	Porty: M16x1,5, M14x1,5 Zastosowanie: MERCEDES	
CENA NETTO	<b>500 PLN</b>	

NR ORG.	<b>970 051 107 0</b>	
OPIS	Porty: Energia: M16x1,5, Olej: M14x1,5 Średnica: 100 mm, Przyłącze kontrolne: M16x1,5 Skok: 58,5 mm	
CENA NETTO	<b>450 PLN</b>	

NR ORG.	<b>970 051 124 0</b>	
OPIS	Porty: M16x1,5, M14x1,5 Średnica: 102 mm Skok: 58 mm Zastosowanie: RENAULT VI,	
CENA NETTO	<b>450 PLN</b>	

NR ORG.	<b>970 051 128 0</b>	
OPIS	Porty: Energia: M16x1,5, Olej: M14x1,5, Przyłącze kontrolne: M16x1,5 Skok: 58,5 mm Zastosowanie: MERCEDES, DAF	
CENA NETTO	<b>450 PLN</b>	

NR ORG.	<b>970 051 132 0</b>	
OPIS	Porty: M16x1,5, M14x1,5 Średnica: 100 mm Skok: 85 mm zastosowanie: MAN, ZF, ERF, DAF, FAUN	
CENA NETTO	<b>450 PLN</b>	

NR ORG.	<b>970 051 209 0</b>	
OPIS	Porty: Energia: M16x1,5, Powietrze: M12x1,5, Średnica: 100 mm Olej: M14x1,5, Skok: 26 mm Zastosowanie: DAF, RENAULT VI, IVECO	
CENA NETTO	<b>550 PLN</b>	

NR ORG.	<b>970 051 307 0</b>	
OPIS	Porty: M22x1,5, M14x1,5 Średnica: 100 mm Skok: 85 mm Zastosowanie: MAN, MERCEDES, ZF	
CENA NETTO	<b>450 PLN</b>	

NR ORG.	<b>970 051 158 0</b>	
OPIS	Porty: M16x1,5, M14x1,5 Średnica: 102mm Skok: 75mm Zastosowanie: IVECO, MERCEDES	
CENA NETTO	<b>500 PLN</b>	

NR ORG.	<b>970 051 159 0</b>	
OPIS	Porty: M16x1,5, M14x1,5 Średnica: 102mm Skok: 75mm Zastosowanie: MERCEDES, DAF	
CENA NETTO	<b>500 PLN</b>	

NR ORG.	<b>970 051 151 0</b>	
OPIS	Porty: M16x1,5, M14x1,5 Średnica: 85 mm Skok: 65 mm	
CENA NETTO	<b>450 PLN</b>	

NR ORG.	<b>970 051 164 0</b>	
OPIS	Porty: M16x1,5, M14x1,5 Średnica: 102 mm Skok: 85 mm	
CENA NETTO	<b>450 PLN</b>	

NR ORG.	<b>970 051 405 0</b>	
OPIS	Porty: M16x1,5, M14x1,5 Średnica: 102 mm Skok: 85 mm Zastosowanie: MERCEDES ACTROS	
CENA NETTO	<b>480 PLN</b>	

NR ORG.	<b>970 051 156 0</b>	
OPIS	Porty: M16x1,5, M14x1,5 Średnica: 75 mm Skok: 85 mm	
CENA NETTO	<b>450 PLN</b>	

NR ORG.	<b>970 051 407 0</b>	
OPIS	Porty: M16x1,5, M14x1,5 Średnica: 102 mm Skok: 85 mm Zastosowanie: ZF	
CENA NETTO	<b>450 PLN</b>	

NR ORG.	<b>970 051 414 0</b>	
OPIS	Porty: M16x1,5, M14x1,5 Średnica: 102 mm Skok: 85 mm Zastosowanie: MAN	
CENA NETTO	<b>450 PLN</b>	

NR ORG.	<b>970 051 423 0</b>	
OPIS	Porty: M16x1,5, M14x1,5 Skok: 85 mm Zastosowanie: DAF, ZF	
CENA NETTO	<b>450 PLN</b>	

NR ORG.	<b>970 051 431 0</b>	
OPIS	Porty: M16x1,5, M14x1,5 Średnica: 102 mm Skok: 85 mm Zastosowanie: MERCEDES, DAF	
CENA NETTO	<b>450 PLN</b>	

NR ORG.	<b>970 051 424 0</b>	
OPIS	Porty: M16x1,5, M14x1,5 Skok: 85 mm Zastosowanie: ZF, DENNIS	
CENA NETTO	<b>450 PLN</b>	

NR ORG.	<b>970 051 437 0</b>	
OPIS	Skok: 85 mm	
CENA NETTO	<b>450 PLN</b>	

NR ORG.	<b>970 051 438 0</b>	
OPIS	Skok: 25 mm	
CENA NETTO	<b>550 PLN</b>	

NR ORG.	<b>970 150 001 0</b>	
OPIS	Zastosowanie: MERCEDES, ACTROS	
CENA NETTO	<b>650 PLN</b>	

NR ORG.		
OPIS	Zastosowanie: RENO, MIDLUM	
CENA NETTO	<b>550 PLN</b>	

NR ORG.	<b>970 051 415 0</b>	
OPIS	Skok: 25 mm	
CENA NETTO	<b>550 PLN</b>	

NR ORG.	<b>DPM95AAX</b>	
OPIS	Porty: M16x1,5	
CENA NETTO	240 PLN	

NR ORG.	<b>961 723 004 0</b>	
OPIS	Porty: 1,2: M16x1,5 PARKER Ciśnienie maksymalne: 8 bar Zastosowanie: DAF, VOLVO	
CENA NETTO	240 PLN	

NR ORG.	<b>961 723 100 0</b>	
OPIS	Porty: 1,21,22: M16x1,5 PARKER Zastosowanie: DAF, MAN, ERF	
CENA NETTO	240 PLN	

NR ORG.	<b>961 722 275 0</b>	
OPIS	Porty: M14x1,5 Zastosowanie: MERCEDES, DAF	
CENA NETTO	240 PLN	

NR ORG.	<b>961 723 104 0</b>	
OPIS	Porty: M16x1,5 VOSS Zastosowanie: MERCEDES,	
CENA NETTO	240 PLN	

NR ORG.	<b>961 723 005 0</b>	
OPIS	Porty: M16x1,5 VOSS Ciśnienie maksymalne: 8 bar Zastosowanie: MERCEDES, IVECO, DAF, LEYLAND	
CENA NETTO	240 PLN	

NR ORG.	<b>961 723 108 0</b>	
OPIS	Porty: 1,21,22: M16x1,5 VOSS Zastosowanie: FORD, CARGO	
CENA NETTO	240 PLN	

NR ORG.	<b>961 722 324 0</b>	
OPIS	Porty: M14x1,5 Zastosowanie: VOLVO FL 76x4, DAF	
CENA NETTO	240 PLN	

NR ORG.	<b>961 723 106 0</b>	
OPIS	Porty: M16x1,5 Zastosowanie: IVECO	
CENA NETTO	240 PLN	

NR ORG.	<b>961 723 118 0</b>	
OPIS	Porty: M16x1,5 VOSS Zastosowanie: DAF, MAN, ERF	
CENA NETTO	240 PLN	

NR ORG.	<b>961 722 232 0</b>	
OPIS	Porty: Listwa VOSS Zastosowanie: MERCEDES	
CENA NETTO	240 PLN	

NR ORG.	<b>961 701 105 0</b>	
OPIS	Porty: M14x1,5 Ciśnienie maksymalne: 8 bar Zastosowanie: MERCEDES, IVECO, MAN, NEOPLAN, VOLVO, DAF, FAUN, STEYR, EVO-BUS	
CENA NETTO	140 PLN	

NR ORG.	<b>0481039221</b>	
OPIS	Porty: 1,21: M22x1,5, 22: M12x1,5 Ciśnienie: 8,1 bar	
CENA NETTO	<b>160 PLN</b>	

NR ORG.	<b>275508</b>	
OPIS	Ciśnienie: 7,6 bar Zastosowanie: VOLVO, SCANIA	
CENA NETTO	<b>90 PLN</b>	

NR ORG.	<b>1607889</b>	
OPIS	Ciśnienie: 12,5 bar Zastosowanie: VOLVO	
CENA NETTO	<b>90 PLN</b>	

NR ORG.	<b>1331770</b>	
OPIS	Ciśnienie: 8,1 bar Zastosowanie: VOLVO, SCANIA	
CENA NETTO	<b>90 PLN</b>	

NR ORG.	<b>DR3500</b>	
OPIS	Porty: 1,21: M22x1,5, 22: M12x1,5 Ciśnienie: 8,1 bar Zastosowanie: DAIMLER, EVOBUS, RENAULT,	
CENA NETTO	<b>160 PLN</b>	

NR ORG.	<b>DR3550</b>	
OPIS	Ciśnienie: 8,1 bar Zastosowanie: MERCEDES	
CENA NETTO	<b>160 PLN</b>	

NR ORG.	<b>975 303 473 0</b>	
OPIS	Porty: 1,21: M22x1,5 Ciśnienie: 8,1 bar	
CENA NETTO	<b>160 PLN</b>	

NR ORG.	<b>975 303 474 0</b>	
OPIS	Porty: 1,21: M22x1,5, 23,4: M12x1,5 Ciśnienie: 8,1 bar Zastosowanie: MERCEDES	
CENA NETTO	<b>160 PLN</b>	

NR ORG.	<b>975 300 110 0</b>	
OPIS	Porty: 1,21: M22x1,5 Ciśnienie: 8,1 bar Zastosowanie: MERCEDES, FAP	
CENA NETTO	<b>160 PLN</b>	

NR ORG.	<b>0 481 026 021</b>	
OPIS	Porty: 1,2: M22x1,5, 4: M16x1,5 Zastosowanie: DAF-LEYLAND, IRISBUS, RENAULT	
CENA NETTO	<b>160 PLN</b>	

NR ORG.	<b>975 300 110 0</b>	
OPIS	Porty: 1,2: M22x1,5 VOSS, 4: M16x1,5 VOSS Ciśnienie: 10 bar Zastosowanie: MERCEDES, MAN,	
CENA NETTO	<b>160 PLN</b>	

NR ORG.	<b>AC574BYW</b>	
OPIS		
CENA NETTO	<b>140 PLN</b>	

NR ORG.	<b>973 001 010 0</b>	
OPIS	Porty: 1,2,4: M22x1,5 Zastosowanie: MERCEDES, DEUTZ, IVECO, STEYR, DAF, NEOPLAN, FAUN, MAN, RENAULT, VOLVO, KOGEL, BMC	
CENA NETTO	<b>120 PLN</b>	

NR ORG.	<b>473 017 000 0</b>	
OPIS	Porty: 1: M22x1,5; 2,41,42: M16x1,5 Zastosowanie: RENAULT, FAP, ERF, LEYLAND DAF, IKARBUS, NEOPLAN, RABA, IVECO,	
CENA NETTO	<b>120 PLN</b>	

NR ORG.	<b>973 011 000 0</b>	
OPIS	Porty: 1,2: M22x1,5, 4:M16x1,5 Zastosowanie: VOLVO, RENAULT, NEOPLAN, SCANIA, DAF, IVECO	
CENA NETTO	<b>160 PLN</b>	

NR ORG.	<b>973 011 205 0</b>	
OPIS	Porty: 1,2: M22x1,5, 4: M16x1,5 VOSS Ciśnienie: 10 bar Zastosowanie: MERCEDES, DAF	
CENA NETTO	<b>200 PLN</b>	

NR ORG.	<b>973 006 000 0</b>	
OPIS	Porty: 1: M22x1,5, 2,4: M16x1,5 Ciśnienie: 10 bar Zastosowanie: IVECO, MAN	
CENA NETTO	<b>160 PLN</b>	

NR ORG.	<b>950 364 047</b>	
OPIS	Porty: M22x1,5, M16x1,5	
CENA NETTO	<b>250 PLN</b>	

NR ORG.	<b>472 195 020 0</b>	
OPIS	Porty: 1,2: M22x1,5, 4: M16x1,5	
CENA NETTO	<b>220 PLN</b>	

NR ORG.	<b>472 195 041 0</b>	
OPIS	Porty: 1,2: M22x1,5, 4: M16x1,5	
CENA NETTO	<b>450 PLN</b>	

NR ORG.	<b>472 195 018 0</b>	
OPIS	Porty: 1,2: M22x1,5	
CENA NETTO	<b>150 PLN</b>	

ZAWORY PRZEKAŹNIKOWE /  
 MODULATORY ABS

NR ORG.	<b>4802020010</b>	
OPIS	Zawór proporcjonalny EBS WABCO	
CENA NETTO	<b>380 PLN</b>	

NR ORG.	<b>4801030430</b>	
OPIS	Zawór osiowy WABCO DAF	
CENA NETTO	<b>1100 PLN</b>	

NR ORG.	<b>48020250010</b>	
OPIS	Zawór rezerowy EBS WABCO	
CENA NETTO	<b>380 PLN</b>	

NR ORG.	<b>4801041060</b>	
OPIS	Modulator EBS WABCO	
CENA NETTO	<b>1100 PLN</b>	

NR ORG.	<b>4801020140</b>	
OPIS	Moduł EBS WABCO Naczepa	
CENA NETTO	<b>1200 PLN</b>	

NR ORG.	<b>4801050060</b>	
OPIS	Modulator EBS WABCO Mercedes.	
CENA NETTO	<b>1100 PLN</b>	

NR ORG.	<b>4801020330</b>	
OPIS	Moduł EBS WABCO Naczepa	
CENA NETTO	<b>1200 PLN</b>	

NR ORG.	<b>0486204017</b>	
OPIS	Modulator EBS 2-kanalowy KNORR	
CENA NETTO	<b>1100 PLN</b>	

NR ORG.	<b>0486203023</b>	
OPIS	Modulator EBS 1-kanalowy KNORR	
CENA NETTO	<b>450 PLN</b>	


NR ORG.	<b>K020024</b>	
OPIS	Modulator EBS 2-kanalowy GZ KNORR	
CENA NETTO	<b>1200 PLN</b>	

NR ORG.	<b>K000913</b>	
OPIS	Modulator EBS 1-kanalowy GZ KNORR	
CENA NETTO	<b>550 PLN</b>	

NR ORG.	<b>0481009055</b>	
OPIS	Porty: M22 Ciśnienie: 8,5 bar	
CENA NETO	<b>160 PLN</b>	

NR ORG.	<b>AC156C</b>	
OPIS	Porty: M16 Ciśnienie: 9,5 bar	
CENA NETO	<b>140 PLN</b>	

NR ORG.	<b>475 015 001 0</b>	
OPIS	Porty: M16x1,5 Ciśnienie: 7,5 bar Zastosowanie: MERCEDES, MAN, JOHN DEERE, MAGIRUS, DEUTZ	
CENA NETO	<b>160 PLN</b>	

NR ORG.	<b>475 010 301 0</b>	
OPIS	Porty: M22 Ciśnienie: 10 bar Zastosowanie: MAN, MAN TGA,	
CENA NETO	<b>160 PLN</b>	

NR ORG.	<b>475 010 400 0</b>	
OPIS	Porty: M22x1,5 VOSS Zastosowanie: DAF	
CENA NETO	<b>200 PLN</b>	

NR ORG.	<b>475 010 025 0</b>	
OPIS	Porty: 1,2: M22x1,5 Zastosowanie: LIEBHERR: 5029845 5029 84577	
CENA NETO	<b>140 PLN</b>	

ZAWORY OGRANICZAJĄCE CIŚNIENIE

NR ORG.:	<b>472 017 480 0</b>	
OPIS	Elektrozawór otwierania drzwi Porty: M12x1,5	
CENA NETO	<b>180 PLN</b>	

NR ORG.:	<b>372060220</b>	
OPIS	Elektrozawór otwierania drzwi WABCO	
CENA NETO	<b>240 PLN</b>	

NR ORG.:	<b>352062001</b>	
OPIS	Zawór podnoszenia osi wleczonej HALDEX	
CENA NETO	<b>250 PLN</b>	

NR ORG.:	<b>4630840410</b>	
OPIS	Zawór podnoszenia osi wleczonej WABCO	
CENA NETO	<b>250 PLN</b>	

NR ORG.:	<b>463 084 000 0</b>	
OPIS	Zawór podnoszenia osi Porty: 20: M22, Pozostałe: M16 Zastosowanie: BPW, DAF, GOLDHOFER, SCANIA, KAESBOHRER, FRUEHAUF, MAN, SAUER	
CENA NETO	<b>450 PLN</b>	

NR ORG.:	<b>463 084 030 0</b>	
OPIS	Zawór podnoszenia osi Zastosowanie: DAF, KOGEL, KAESBOHRER	
CENA NETO	<b>250 PLN</b>	



NR ORG.	<b>AE4158</b>	
OPIS	Porty: 1: M22x1,5, 21,22,23,24: M16x1,5 Zastosowanie: IRISBUS, IVECO, NEOPLAN, RENAULT	
CENA NETTO	<b>200 PLN</b>	

NR ORG.	<b>AE4170</b>	
OPIS	Porty: 1: M22x1,5, 21,22,23, 24: M16x1,5	
CENA NETTO	<b>200 PLN</b>	

NR ORG.	<b>AE4179</b>	
OPIS	Porty: 1: M22x1,5, 21,22,23, 24: M16x1,5 Zastosowanie: BMC, DAF, IVECO, SPECTRA, SCANIA, VOLVO	
CENA NETTO	<b>200 PLN</b>	

NR ORG.	<b>AE4162</b>	
OPIS	Porty: 1: M22x1,5, 11,12,21,22,23,24: M16x1,5 Zastosowanie: MAN	
CENA NETTO	<b>200 PLN</b>	

NR ORG.	<b>AE4440</b>	
OPIS	Porty: 1: M22x1,5, 21,22,23, 24: 9mm Zastosowanie: RENAULT TRUCKS	
CENA NETTO	<b>200 PLN</b>	

NR ORG.	<b>AE4502</b>	
OPIS	Porty: 1,21,22,23,24: M16x1,5, 26: M22x1,5	
CENA NETTO	<b>450 PLN</b>	

NR ORG.	<b>AE4604</b>	
OPIS	Porty: 1: M22x1,5, 2: M16x1,5 Zastosowanie: VOLVO	
CENA NETTO	<b>200 PLN</b>	

NR ORG.	<b>AE4610</b>	
OPIS	Porty: 1: M22x1,5, 21,22,23, 24: M16x1,5 Zastosowanie: DAF, VOLVO	
CENA NETTO	<b>200 PLN</b>	

NR ORG.	<b>AE4437</b>	
OPIS	Porty: M22x1,5 VOSS Zastosowanie: DAF, LEYLAND, VOLVO	
CENA NETTO	<b>200 PLN</b>	

NR ORG.	<b>934 702 210 0</b>	
OPIS	Porty: 1: M22x1,5, 11,12,21,22,23,24: M16x1,5 Zastosowanie: MERCEDES, IKARBUS	
CENA NETTO	<b>200 PLN</b>	

NR ORG.	<b>934 702 221 0</b>	
OPIS	Porty: 1: M22x1,5, 11,12,21,22,23,24: M16x1,5 Zastosowanie: MERCEDES, MAN, NATO	
CENA NETTO	<b>200 PLN</b>	

NR ORG.	<b>934 702 250 0</b>	
OPIS	Porty: 1: M22x1,5, 21,22,23, 24: M16x1,5 Zastosowanie: MERCEDES, ENAUULT-IV, LEYLAND, DAF, IVECO, KOGEL	
CENA NETTO	<b>200 PLN</b>	

NR ORG.	<b>934 714 140</b>	
OPIS	Porty: 1: M22x1,5, 21,22,23, 24: M16x1,5 Zastosowanie: MAN, MERCEDES, VOLVO Producent: WABCO	
CENA NETTO	180 PLN	

NR ORG.	<b>934 702 000 0</b>	
OPIS	PORTY: 1: M22x1,5, 11, 12: M16x1,5 Zastosowanie: RENAULT	
CENA NETTO	180 PLN	

NR ORG.	<b>934 702 380 0</b>	
OPIS	Porty: 1: M22x1,5, 21,22,23, 24: M16x1,5 Zastosowanie: DAF, SCANIA, BMC	
CENA NETTO	180 PLN	

NR ORG.	<b>934 702 300 0</b>	
OPIS	Porty: 1: M22x1,5, 21,22,23, 24: M16x1,5 Zastosowanie: MERCEDES, MAN, IVECO, RENAULT	
CENA NETTO	180 PLN	

NR ORG.	<b>934 702 340 0</b>	
OPIS	Porty: 1: M22x1,5, 21,22,23, 24: M16x1,5 Zastosowanie: MERCEDES, MAN, RENAULT	
CENA NETTO	180 PLN	

NR ORG.	<b>934 713 030 0</b>	
OPIS	Zestaw naprawczy: WA.17.040.R	
CENA NETTO	200 PLN	

NR ORG.	<b>934 705 002 0</b>	
OPIS	Porty: M22x1,5 VOSS BEZ CZUJNIKA CIŚNIENIA	
CENA NETTO	450 PLN	

NR ORG.	<b>934 714 010 0</b>	
OPIS	Porty: 1: M22x1,5, 21,22,23, 24: M16x1,5	
CENA NETTO	200 PLN	

NR ORG.	<b>934 705 005 0</b>	
OPIS	Z CZUJNIKIEM CIŚNIENIA Zastosowanie: MERCEDES ACTROS	
CENA NETTO	450 PLN	

NR ORG.	<b>AE 48 00</b>	
OPIS	Zastosowanie: MERCEDES ATEGO	
CENA NETTO	450 PLN	

NR ORG.	<b>SV3111</b>	
OPIS	Zestaw naprawczy: KR.18.000.R	
CENA NETTO	<b>260 PLN</b>	

NR ORG.	<b>463 032 020 0</b>	
OPIS	Porty:1: M16x1,5, Pozostałe: M12x1,5 Zastosowanie: MAZ, ERF, IVECO	
CENA NETTO	<b>200 PLN</b>	

NR ORG.	<b>338051001</b>	
OPIS	Zawór podnoszenia-opuszczania HALDEX	
CENA NETTO	<b>350 PLN</b>	

NR ORG.	<b>4630900120</b>	
OPIS	Zawór podnoszenia-opuszczania WABCO	
CENA NETTO	<b>350 PLN</b>	

NR ORG.	<b>338062101</b>	
OPIS	Zawór podnoszenia-opuszczania HALDEX	
CENA NETTO	<b>380 PLN</b>	

NR ORG.	<b>SV 3293</b>	
OPIS	Zawór podnoszenia-opuszczania KNORR	
CENA NETTO	<b>320 PLN</b>	

NR ORG.	<b>423 102 900 0</b>	
OPIS	Siłownik 9", jednokomorowy Porty: M16x1,5 Rozstaw śrub montażowych: 76,2 mm Skok: 57 mm	
CENA NETTO	<b>110 PLN</b>	

NR ORG.	<b>423.104...</b>	
OPIS	Siłownik 16", jednokomorowy Porty: M16x1,5 Rozstaw śrub montażowych: 120,7 mm Skok: 57 mm	
CENA NETTO	<b>90 PLN</b>	

NR ORG.	<b>423104 900 0</b>	
OPIS	Siłownik 16", jednokomorowy Porty: M16x1,5 Rozstaw śrub montażowych: 76,2 mm Skok: 75 mm	
CENA NETTO	<b>90 PLN</b>	

NR ORG.	<b>423 105 130 0</b>	
OPIS	Siłownik hamulcowy T20" Porty: M16x1,5 Rozstaw śrub montażowych: 120,7 mm Skok: 75 mm	
CENA NETTO	<b>90 PLN</b>	

NR ORG.	<b>423 106 116 0</b>	
OPIS	Siłownik hamulcowy T24" Porty: M16x1,5 Rozstaw śrub montażowych: 120,7 mm Skok: 57 mm	
CENA NETTO	<b>90 PLN</b>	

NR ORG.	<b>423 107 ... 0</b>	
OPIS	Siłownik hamulcowy 30"	
CENA NETTO	<b>90 PLN</b>	

NR ORG.	<b>MGM T-30</b>	
OPIS	Pneumatyczny Siłownik Ham. MGM T-30	
CENA NETTO	<b>350 PLN</b>	

NR ORG.	<b>925 371 307 0</b>	
OPIS	Pneum. Siłownik Ham. 24/30 Membrana/Membrana Porty: M16x1,5 Rozstaw śrub montażowych: 120,7 mm Skok: 75/75 mm	
CENA NETTO	<b>180 PLN</b>	

NR ORG.	<b>0544410370</b>	
OPIS	Siłownik podnoszenia osi 36 Porty: M22x1,5 Rozstaw śrub montażowych: 120,7 mm Skok: 80 mm Zastosowanie: BPW	
CENA NETTO	<b>260 PLN</b>	

NR ORG.	<b>925 321 300 0</b>	
OPIS	Pneum. Siłownik Ham. 24/24 Membrana/Tłok Porty: M16x1,5 Rozstaw śrub montażowych: 120,7 mm Skok: 57/67	
CENA NETTO	<b>350 PLN</b>	

NR ORG.		
OPIS	Pneum. Siłownik Ham. 30/30 Membrana/Membrana	
CENA NETTO	<b>200 PLN</b>	

NR ORG.	<b>925 322 015 0</b>	
OPIS	Pneum. Siłownik Ham. 30/24 Membrana/Tłok Porty: M16x1,5 Rozstaw śrub montażowych: 120,7 mm Skok: 64/64	
CENA NETTO	<b>250 PLN</b>	

NR ORG.	<b>925 432 108 0</b>	
OPIS	Pneum. Siłownik Ham. 30/30 Membrana/Tłok	
CENA NETTO	<b>350 PLN</b>	

NR ORG.	<b>925 324 000 0</b>	
OPIS	Pneum. Siłownik Ham. 16/24 Membrana/Tłok Porty: M16x1,5 Rozstaw śrub montażowych: 270 mm Skok: 57/57 mm	
CENA NETTO	<b>350 PLN</b>	

NR ORG.	<b>1189449</b>	
OPIS	T50 Zastosowanie: IVECO	
CENA NETTO	<b>250 PLN</b>	

NR ORG.		
OPIS	Pneum. Siłownik Ham. 24/24 Membrana/Membrana Porty: M16x1,5 Skok: 57/57 mm	
CENA NETTO	<b>200 PLN</b>	

NR ORG.	<b>925 481 120 0</b>	
OPIS	Siłownik hamulcowy 24/30 Prasowany (hamulec tarczowy) Porty: M16x1,5 Skok: 64 mm Zastosowanie: VOLVO FH, RENAULT	
CENA NETTO	<b>350 PLN</b>	

NR ORG.	<b>925 321 407 0</b>	
OPIS	Pneum. Siłownik Ham. 24/30 Membrana/Tłok Porty: M16x1,5 Rozstaw śrub montażowych: 120,7 mm Skok: 64/64 mm	
CENA NETTO	<b>350 PLN</b>	

NR ORG.	<b>925 481 050 0</b>	
OPIS	Siłownik hamulcowy 24/24 Prasowany (hamulec tarczowy) Porty: M16x1,5 Skok: 64 mm Zastosowanie: INVECO, VOLVO	
CENA NETTO	<b>350 PLN</b>	

NR ORG.	<b>925320</b>	
OPIS	Pneum. Siłownik Ham. 20/24 Membrana/Tłok Rozstaw śrub montażowych: 270 mm	
CENA NETTO	<b>350 PLN</b>	

NR ORG.	<b>925 461 290 0</b>	
OPIS	Siłownik hamulcowy 24/16 Membrana/Tłok Prasowany (hamulec tarczowy) Porty: M16x1,5 Rozstaw śrub montażowych: 120,7 mm Skok: 65/45 mm Zastosowanie: SCANIA R - przód	
CENA NETTO	<b>350 PLN</b>	

NR ORG.	<b>925 484 000 0</b>	
OPIS	Siłownik hamulcowy 16/24 IBV Membrana/Tłok Prasowany (hamulec tarczowy) Porty: M16x1,5 (z VOSS 232) Rozstaw śrub montażowych: 120,7 mm Skok: 64 mm	
CENA NETTO	<b>350 PLN</b>	

NR ORG.	<b>BS9458</b>	
OPIS	Siłownik hamulcowy 20/24 Membrana/Tłok Prasowany (hamulec tarczowy) Porty: M16x1,5 Rozstaw śrub montażowych: 120,7 mm Skok: 60 mm	
CENA NETTO	<b>350 PLN</b>	

NR ORG.	<b>BZ3442</b>	
OPIS	Pneum. Siłownik Ham. 20" Porty: M16x1,5 Rozstaw śrub montażowych: 120,7 mm Skok: 57/57 mm Zastosowanie: NEOPLAN	
CENA NETTO	<b>90 PLN</b>	

NR ORG.	<b>423 104 020 0</b>	
OPIS	Pneum. Siłownik Ham. 16" Tarcza Porty: M16x1,5 Rozstaw śrub montażowych: 120,7 mm Skok: 57 mm	
CENA NETTO	120 PLN	

NR ORG.	<b>972 3504 000 0</b>	
OPIS	Pneum. Siłownik Ham. 20" Tarcza	
CENA NETTO	120 PLN	

NR ORG.	<b>972 4504 000 0</b>	
OPIS	Pneum. Siłownik Ham. 24" Tarcza Skok: 75 mm	
CENA NETTO	120 PLN	

NR ORG.	<b>BS3354</b>	
OPIS	Siłownik hamulcowy 18" Porty: M16x1,5 Rozstaw śrub montażowych: 120,7 mm Skok: 64 mm	
CENA NETTO	120 PLN	

NR ORG.	<b>925 464 500 0</b>	
OPIS	Pneum. Siłownik Ham. 16/24 Membrana/Tłok (tarcza) Porty: M16x1,5 Rozstaw śrub montażowych: 120,7 mm Skok: 57/57 mm	
CENA NETTO	350 PLN	

NR ORG.	<b>925 460 009 0</b>	
OPIS	Pneum. Siłownik Ham. 20/24 Membrana/Tłok (tarcza)	
CENA NETTO	350 PLN	

NR ORG.	<b>SIŁOWNIK TARCZOWY 16/24</b>	
OPIS	Pneum. Siłownik Ham. 16/24 Membrana/Membrana (tarcza) Porty: M16x1,5 Rozstaw śrub montażowych: 120,7 mm Skok: 57/57 mm	
CENA NETTO	220 PLN	

NR ORG.	<b>SIŁOWNIK TARCZOWY 20/24</b>	
OPIS	Pneum. Siłownik Ham. 20/24 Membrana/Membrana (tarcza) Porty: M16x1,5 Rozstaw śrub montażowych: 120,7 mm Skok: 57/57 mm	
CENA NETTO	220 PLN	

NR ORG.	<b>997 500 400 0</b>	
OPIS	Pneum. Siłownik Ham. 24/24 Membrana/Membrana (tarcza)	
CENA NETTO	250 PLN	

NR ORG.	<b>925 461 131 0</b>	
OPIS	Pneum. Siłownik Ham. 24/24 Membrana/Tłok (tarcza) Porty: M16x1,5 Rozstaw śrub montażowych: 120,7 mm Skok: 65/65 mm	
CENA NETTO	350 PLN	

NR ORG.	<b>925 461 320 0</b>	
OPIS	Pneum. Siłownik Ham. 24/30 Membrana/Tłok (tarcza) Porty: M16x1,5 Rozstaw śrub montażowych: 120,7 mm Skok: 65/65 mm	
CENA NETTO	350 PLN	

NR ORG.	<b>BS9468</b>	
OPIS	Siłownik hamulcowy 24/14 Membrana/Membrana (hamulec tarczowy) Porty: M16x1,5 (z VOSS 232) Rozstaw śrub montażowych: 120,7 mm Skok: 50 mm Zastosowanie: SCANIA 4 przód	
CENA NETTO	350 PLN	

NR ORG.	<b>925 486 010 0</b>	
OPIS	Pneum. Siłownik Ham. 12,14,16/24 Membrana/Tłok (tarcza) Porty: M22 x1,5 VOSS Rozstaw śrub montażowych: 120,7mm Skok: 57/57 mm	
CENA NETTO	<b>350 PLN</b>	

NR ORG.	<b>BS8500</b>	
OPIS	Siłownik hamulcowy 24/30 Membrana/Membrana (hamulec tarczowy) Porty: M16x1,5 Rozstaw śrub montażowych: 120,7mm Skok: 57 mm Zastosowanie: SCANIA 4/R - Tył	
CENA NETTO	<b>350 PLN</b>	

NR ORG.	<b>BS9335</b>	
OPIS	Siłownik hamulcowy 16/24 Membrana/Membrana (hamulec tarczowy) Porty: M16x1,5 Skok: 60 mm Zastosowanie: MAN	
CENA NETTO	<b>350 PLN</b>	

NR ORG.	<b>925 426 200 0</b>	
OPIS	Pneum. Siłownik Ham. 10,12,14,16/16 Membrana/Tłok (tarcza) Porty: M16x1,5 Rozstaw śrub montażowych: 120,7 mm Skok: 57/57 mm	
CENA NETTO	<b>350 PLN</b>	

NR ORG.	<b>BS8504</b>	
OPIS	Siłownik hamulcowy 24/24 Membrana/Membrana (hamulec tarczowy) Porty: M16x1,5 Rozstaw śrub montażowych: 120,7 mm Skok: 60 mm	
CENA NETTO	<b>350 PLN</b>	

NR ORG.	<b>BY9238</b>	
OPIS	Siłownik hamulcowy 12/16 Prasowany Porty: M16x1,5 Skok: 53/53 mm	
CENA NETTO	<b>350 PLN</b>	

NR ORG.	<b>BY9225</b>	
OPIS	Siłownik hamulcowy 12/20 Tarcza Porty: M16x1,5 Skok: 53 mm Zastosowanie: IVECO	
CENA NETTO	<b>350 PLN</b>	

NR ORG.	<b>925 426 100 0</b>	
OPIS	Pneum. Siłownik Ham. 10,12,14,16/16 Membrana/Tłok (tarcza) Porty: M22x1,5 Rozstaw śrub montażowych: 120,7 mm Skok: 64/64 mm Zastosowanie: MAN 85 mm	
CENA NETTO	<b>350 PLN</b>	

NR ORG.	<b>925 461 000 0</b>	
OPIS	Siłownik membranowo-sprężynowy (hamulec tarczowy) Porty: M22x1,5 Voss, Typ: 24/24 Skok: 57/57 mm Rozstaw śrub montażowych: 120,7 mm Zastosowanie: DAF XF - Tył	
CENA NETTO	<b>350 PLN</b>	

NR ORG.	<b>925 461 131 0</b>	
OPIS	Siłownik membranowo-sprężynowy (hamulec tarczowy) Porty: M16x1,5 Typ: 24/16 Skok: 65/45 Rozstaw śrub montażowych: 120,7 mm	
CENA NETTO	<b>350 PLN</b>	

NR ORG.	<b>BY7116</b>	
OPIS	Siłownik hamulcowy 9/16 Prasowany Porty: M16x1,5 Skok: 53/53 mm	
CENA NETTO	<b>350 PLN</b>	

NR ORG.	<b>425 452 100 0</b>	
OPIS	Siłownik hamulcowy 9/16 Prasowany Porty: M16x1,5 Skok: 53 mm	
CENA NETTO	<b>350 PLN</b>	

NR ORG.	<b>0 501 100 020</b>	
OPIS	Zastosowanie: VOLVO	
CENA NETTO	<b>450 PLN</b>	

NR ORG.	<b>472 900 002 0</b>	
OPIS	Porty: M22x1,5 Parker Zastosowanie: os tylnia Złącze elektryczne: 3x M27x1 Max. ciśnienie robocze: 5...13 bar	
CENA NETTO	<b>450 PLN</b>	

NR ORG.	<b>472 900 060 0</b>	
OPIS	Porty: M22x1,5 Zastosowanie: MERCEDES Złącze elektryczne: Bagnet (DIN) Max. ciśnienie robocze: 5...13 bar	
CENA NETTO	<b>450 PLN</b>	

NR ORG.	<b>472 900 053 0</b>	
OPIS	Porty: M22x1,5 Voss Zastosowanie: os tylna Złącze elektryczne: Bagnet (DIN) Max. ciśnienie robocze: 5..13 bar	
CENA NETTO	<b>450 PLN</b>	

NR ORG.	<b>472 900 061 0</b>	
OPIS	Zestaw naprawy: WA.21.008.R	
CENA NETTO	<b>450 PLN</b>	

NR ORG.	<b>472 900 056 0</b>	
OPIS	Zestaw naprawy: WA.21.008.R	
CENA NETTO	<b>850 PLN</b>	

NR ORG.	<b>472 900 057 0</b>	
OPIS	Zastosowanie: MAN, MAN TGA	
CENA NETTO	<b>650 PLN</b>	

NR ORG.	<b>472 900 110 0</b>	
OPIS	Zestaw naprawy: WA.21.008.R	
CENA NETTO	<b>750 PLN</b>	

NR ORG.	<b>472 900 112 0</b>	
OPIS	Zestaw naprawy: WA.21.008.R	
CENA NETTO	<b>750 PLN</b>	

NR ORG.	<b>472 900 113 0</b>	
OPIS	Zestaw naprawy: WA.21.008.R	
CENA NETTO	<b>750 PLN</b>	

NR ORG.	<b>472 900 114 0</b>	
OPIS	Zestaw naprawy: WA.21.008.R	
CENA NETTO	<b>750 PLN</b>	

NR ORG.	<b>472 900 051 0</b>	
OPIS	Porty: M22x1,5 Złącze elektryczne: 6x M27x1 Max. ciśnienie robocze: 5...13 bar	
CENA NETTO	<b>750 PLN</b>	



NR ORG.	<b>472 900 052 0</b>	
OPIS		
CENA NETTO	<b>750 PLN</b>	

NR ORG.	<b>472 900 101 0</b>	
OPIS	Porty: M22x1,5 Parker Złącze elektryczne: 6x M27x1,5 Max. ciśnienie robocze: 5... 13 bar	
CENA NETTO	<b>750 PLN</b>	

NR ORG.	<b>472 900 102 0</b>	
OPIS	Porty: M22x1,5 Parker Złącze elektryczne: 5x M27x1 Max. ciśnienie robocze: 3... 13 bar	
CENA NETTO	<b>750 PLN</b>	

NR ORG.	<b>3944186</b>	
OPIS	Zawór podnoszenia-opuszczania ECAS VOLVO	
CENA NETTO	<b>650 PLN</b>	

NR ORG.	<b>K019821</b>	
OPIS	Zawór poziomowania ECAS VOLVO	
CENA NETTO	<b>550 PLN</b>	

ZAWORY POZIOMOWANIA ECAS

NR ORG.	<b>971 002 900 0</b>	
OPIS	Ciśnienie: 10 bar	
CENA NETTO	<b>280 PLN</b>	

NR ORG.	<b>971 002 912 0</b>	
OPIS	Ciśnienie: 10 bar	
CENA NETTO	<b>280 PLN</b>	

NR ORG.	<b>AE 4311</b>	
OPIS	ZAWÓR PARKUJĄCO-LUZUJĄCY KNORR	
CENA NETTO	<b>260 PLN</b>	

NR ORG.	<b>963 001 051 0</b>	
OPIS	ZAWÓR ZWALNIAJĄCY Porty: M16x1,5 Max ciśnienie robocze: 8,5 bar	
CENA NETTO	<b>170 PLN</b>	

NR ORG.	<b>352 067 101</b>	
OPIS	ZAWÓR PARKUJĄCO-LUZUJĄCY HALDEX	
CENA NETTO	<b>350 PLN</b>	

NR ORG.	<b>963 001 050 0</b>	
OPIS	ZAWÓR ZWALNIAJĄCY	
CENA NETTO	<b>170 PLN</b>	

NR ORG.	<b>963 001 012 0</b>	
OPIS	ZAWÓR LUZUJĄCY Porty: M16 Zestaw naprawczy: WA.30.015.R	
CENA NETTO	<b>40 PLN</b>	

NR ORG.	<b>963 001 001 0</b>	
OPIS	ZAWÓR LUZUJĄCY Porty: M22x1,5	
CENA NETTO	<b>40 PLN</b>	

NR ORG.	<b>963 001 013 0</b>	
OPIS	ZAWÓR LUZUJĄCY Porty: M22x1,5	
CENA NETTO	<b>40 PLN</b>	

NR ORG.	<b>463 063 003 0</b>	
OPIS	ZAWÓR 5/2 DROŻNY Porty: 1: M12x1,5, 41: M10x1	
CENA NETTO	<b>180 PLN</b>	

NR ORG.	<b>963 006 001 0</b>	
OPIS	ZAWÓR LUZUJĄCY Porty: M16x1,5 Zastosowanie: TRAILOR, FRUEHAUF	
CENA NETTO	<b>80 PLN</b>	

NR ORG.	<b>434 100 023 0</b>	
OPIS	ZAWÓR PRZEFLYWOWY Porty: M16x1,5	
CENA NETTO	60 PLN	

NR ORG.	<b>SV3367</b>	
OPIS	ZAWÓR SKRZYNI BIEGÓW Porty: 1: M12x1,5, 2: M14x1,5	
CENA NETTO	180 PLN	

NR ORG.	<b>SV3360</b>	
OPIS	ZAWÓR SKRZYNI BIEGÓW Porty: M12x1,5	
CENA NETTO	250 PLN	

NR ORG.	<b>SV3371</b>	
OPIS	ZAWÓR SKRZYNI BIEGÓW Porty: 1,21,22: M12x1,5	
CENA NETTO	180 PLN	

NR ORG.	<b>DB2115</b>	
OPIS	ZAWÓR PROPORCJONALNY	
CENA NETTO	80 PLN	

NR ORG.	<b>973 500 038 0</b>	
OPIS	ZAWÓR SZYBKIEGO ODHAMOWANIA Porty: 1,3: M22x1,5, 2: M16x1,5	
CENA NETTO	60 PLN	

NR ORG.	<b>973 500 051 0</b>	
OPIS	ZAWÓR SZYBKIEGO ODCHAMOWANIA Porty: 3,11,12: M22x1,5, 2: M16x1,5	
CENA NETTO	140 PLN	

NR ORG.	<b>422 010 014 0</b>	
OPIS	Porty: 41,42: M12x1,5	
CENA NETTO	280 PLN	

NR ORG.	<b>422 010 010 0</b>	
OPIS	Porty: 41,42: M12x1,5 Zastosowanie: DAF	
CENA NETTO	280 PLN	

NR ORG.	<b>571 003 002 0</b>	
OPIS		
CENA NETTO	160 PLN	

NR ORG.	<b>422 802 300 0</b>	
OPIS	SIŁOWNIK PNEUMATYCZNY OTWIERANIA DRZWI Skok: 120 mm Średnica: 60 mm	
CENA NETTO	180 PLN	

NR ORG.	<b>1068951</b>	
OPIS	ZAWÓR SKRZYNI BIEGÓW Zastosowanie: VOLVO	
CENA NETTO	160 PLN	

NR ORG.	<b>16669324</b>	
OPIS	ZAWÓR SKRZYNI BIEGÓW VOLVO	
CENA NETTO	180 PLN	

NR ORG.	<b>1319557</b>	
OPIS	ZAWÓR SKRZYNI BIEGÓW SCANIA Porty: NPT1/8	
CENA NETTO	160 PLN	

NR ORG.	<b>434 208 029 0</b>	
OPIS	ZAWÓR DWUDROŻNY Porty: M22x1,5 Zastosowanie: PEGASO, VOLVO, NISSAN, FODEN, IVECO	
CENA NETTO	60 PLN	

NR ORG.	<b>434 208 000 0</b>	
OPIS	ZAWÓR DWUDROŻNY Porty: 11,12,2: M22x1,5 Zastosowanie: MERCEDES, MAN, EVO-BUS	
CENA NETTO	60 PLN	

NR ORG.	<b>1334037</b>	
OPIS	ZAWÓR SKRZYNI BIEGÓW SCANIA	
CENA NETTO	160 PLN	

NR ORG.	<b>1488083</b>	
OPIS	ZAWÓR SKRZYNI BIEGÓW	
CENA NETTO	160 PLN	

NR ORG.	<b>1303948</b>	
OPIS	PNEUMATYCZNY ZAWÓR SKRZYNI BIEGÓW DAF	
CENA NETTO	160 PLN	

NR ORG.	<b>1672231</b>	
OPIS	ZAWÓR SKRZYNI BIEGÓW	
CENA NETTO	180 PLN	

NR ORG.	<b>434 100 104 0</b>	
OPIS	PNEUMATYCZNY ZAWÓR ODCINAJĄCY RĘCZNY Porty: M22x1,5	
CENA NETTO	80 PLN	

NR ORG.	<b>20590252</b>	
OPIS	ZAWÓR SKRZYNI BIEGÓW	
CENA NETTO	240 PLN	

NR ORG.	<b>408 80 60</b>	
OPIS	Zawór EGR MAN NORGREN	
CENA NETTO	450 PLN	

NR ORG.		
OPIS	ELEKTROZAWÓR	
CENA NETTO	160 PLN	

NR ORG.	EE4106	
OPIS	AUTOMATYCZNY ZAWÓR ODWADNIAJĄCY Porty: 1: M22x1,5, 4: M12x1,5	
CENA NETTO	140 PLN	

NR ORG.	434 100 025 0	
OPIS	ZAWÓR PRZEPŁYWOWY Z PRZEPŁYWEM ZWROTNYM Porty: M22x1,5 Zastosowanie: RENAULT	
CENA NETTO	60 PLN	

NR ORG.	434 208 030 0	
OPIS	ZAWÓR DWUDROŻNY Porty: M22x1,5 Zastosowanie: PEGASO, VOLVO, NISSAN, FODEN, IVECO	
CENA NETTO	60 PLN	

NR ORG.	434 100 221 0	
OPIS	ZAWÓR PRZEPŁYWOWY Z OGRANICZONYM PRZEPŁYWEM ZWROTNYM Porty: M22x1,5 Zastosowanie: RENAULT, NEOPLAN, IVECO, FAP	
CENA NETTO	60 PLN	

NR ORG.	434 100 124 0	
OPIS	ZAWÓR PRZEPŁYWOWY BEZ PRZEPŁYWU ZWROTNEGO Porty: M22x1,5 Zastosowanie: MERCEDES, MAZ, KRAZ, IKARUS	
CENA NETTO	60 PLN	

NR ORG.		
OPIS	ZAWÓR SKRZYNI BIEGÓW Zastosowanie: VOLVO	
CENA NETTO	180 PLN	

NR ORG.	501002032	
OPIS	ELEKTRO ZAWÓR	
CENA NETTO	160 PLN	

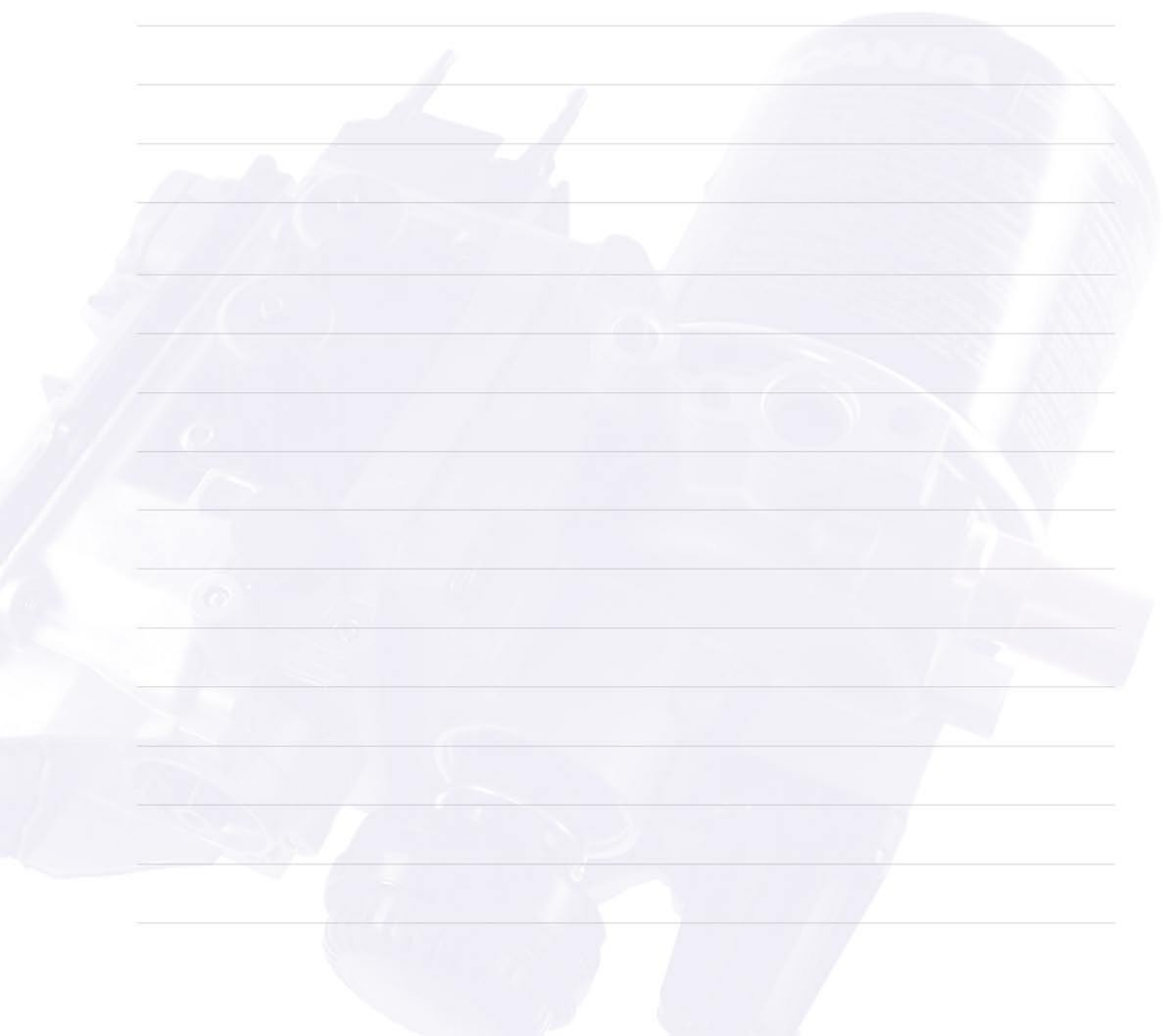
NR ORG.	1620067	
OPIS	ZAWÓR KABINY VOLVO	
CENA NETTO	180 PLN	

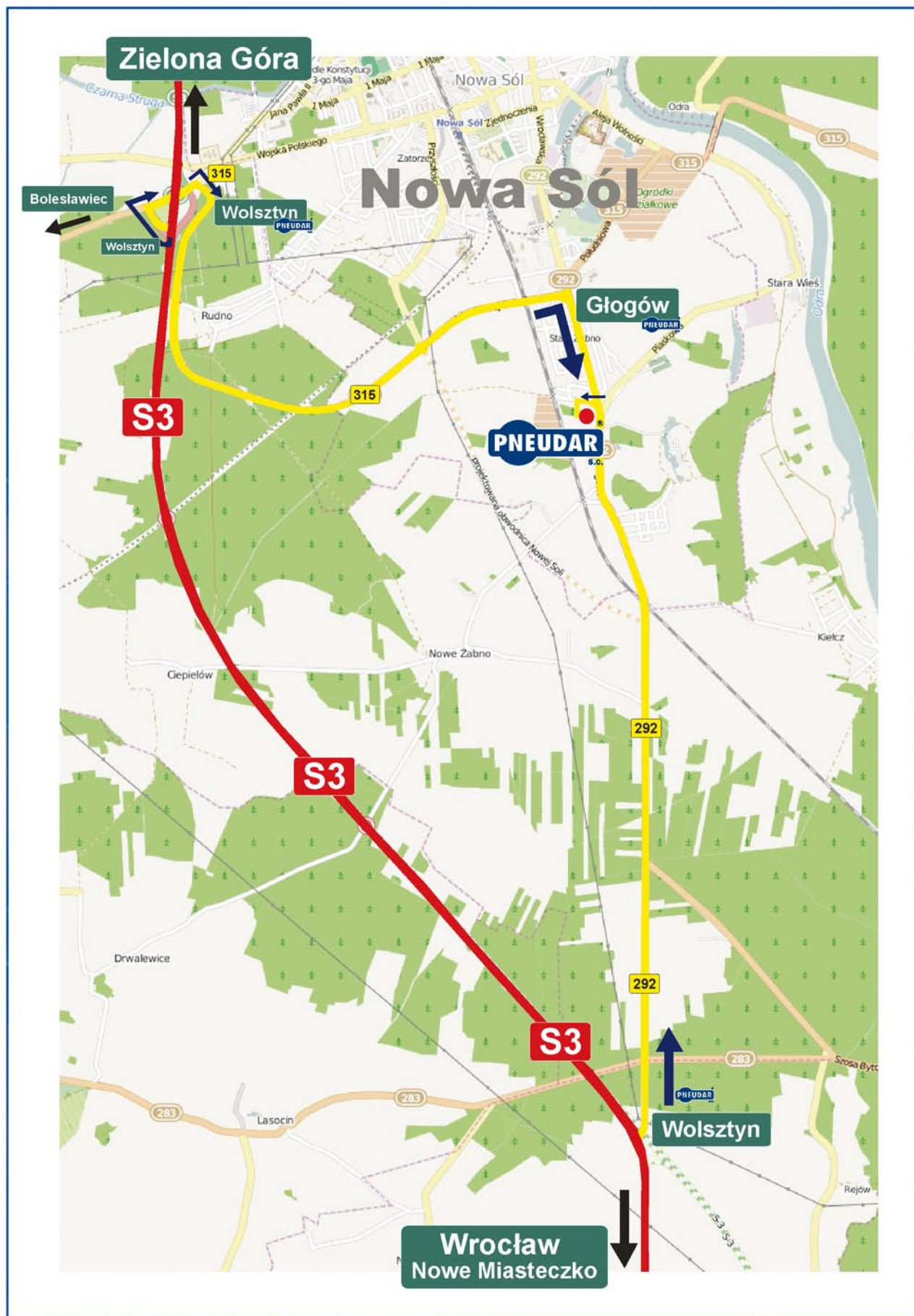
NR ORG.		
OPIS	ZAWÓR SKRZYNI BIEGÓW Zastosowanie: VOLVO	
CENA NETTO	180 PLN	

NR ORG.	0 481 063 004	
OPIS	ZAWÓR PRZEPŁYWOWY ZABEZPIECZAJĄCY Porty: M22x1,5 Ciśnienie otwarcia: 6 bar Z przepływem zwrotnym	
CENA NETTO	80 PLN	

NR ORG.	1653156	
OPIS	ZAWÓR PÓLBIEGÓW	
CENA NETTO	160 PLN	

# NOTATKI





- **DIAGNOSTYKA KOMPUTEROWA**  
ABS / ASR wersja: C, D, VCS1, VCS2  
EBS - ciągnik - naczepa - przyczepa  
ECAS - ciągnik - naczepa - bus - autobus
- **MONTAŻ NOWYCH INSTALACJI  
PNEUMATYCZNYCH**
- **DORADZTWO**
- **REGENERACJA ZACISKÓW  
HAMULCOWYCH**

67-100 Nowa Sól  
ul. Ciepelowska 9  
tel./fax 68 387 05 19

tel. 695 669 202  
tel. 601 782 357  
tel. 607 074 967  
tel. 603 699 336  
tel. 603 699 667  
tel. 603 699 663

**SKLEP:**  
50-427 Wrocław  
ul. Krakowska 98  
(budynek "Spomasz")  
tel. 71 344 55 70